

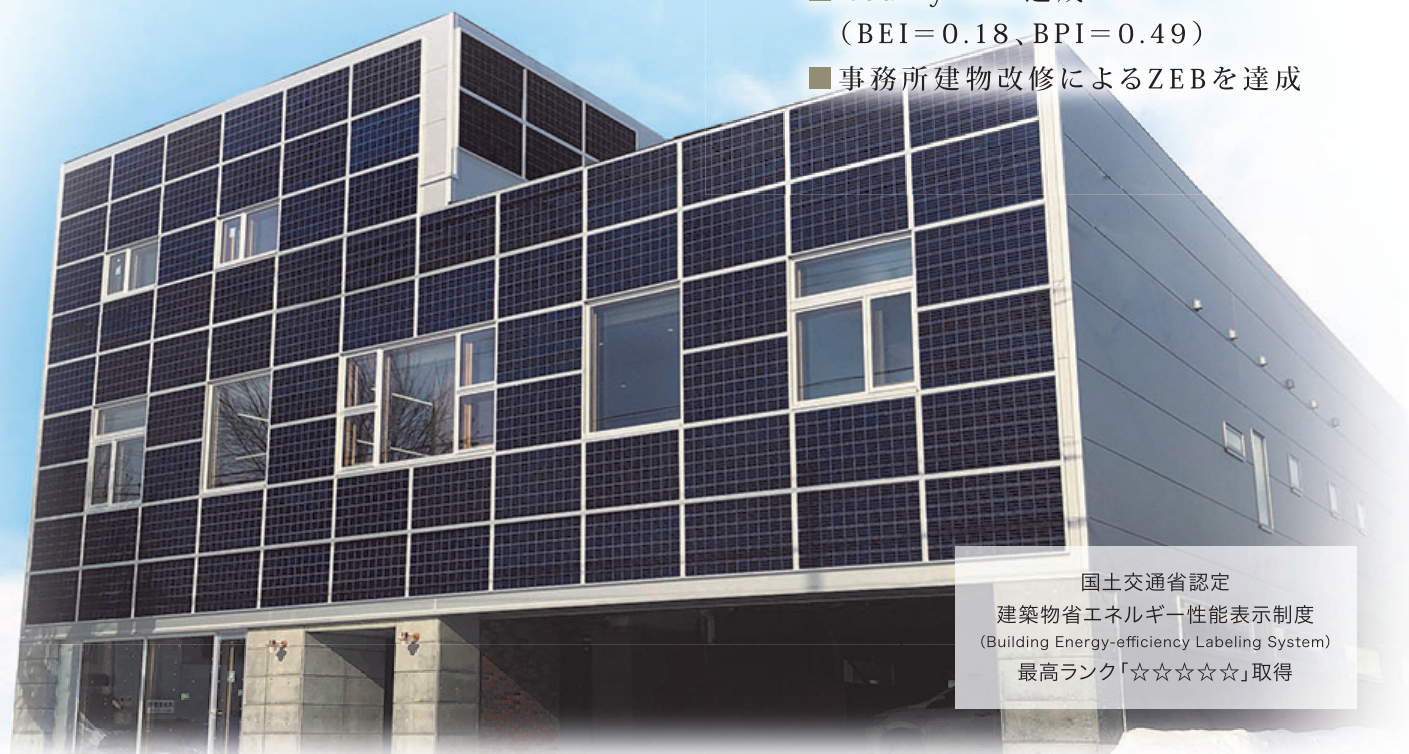
Net Zero Energy Building

道内初の Nearly ZEB 改修物件が誕生

前田住設社屋

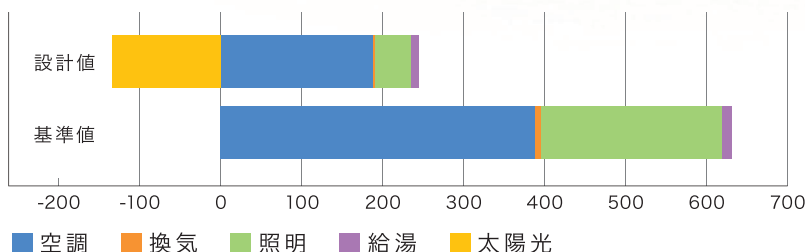
設計監理：北海道システム開発(株)
ZEBプランナー：北海道電力(株)
階数：地上3階
構造：鉄筋コンクリート造
延床面積：882㎡
竣工：2021年1月予定

- BELS評価で最高ランクの星5つを獲得
- Nearly ZEB達成
(BEI=0.18、BPI=0.49)
- 事務所建物改修によるZEBを達成



国土交通省認定
建築物省エネルギー性能表示制度
(Building Energy-efficiency Labeling System)
最高ランク「☆☆☆☆☆」取得

寒さの厳しい旭川地方において、事務所建物改修によるZEBを実現
道内では初となるNearly ZEBの改修事例となる



ZEB化改修 採用技術

- 1 高性能断熱材・窓
- 2 高効率空気熱ヒートポンプ空調
- 3 LED照明(在室検知)
- 4 全熱交換器
- 5 太陽光発電
- 6 リチウムイオン蓄電池
- 7 BEMS

■エネルギー消費性能 BEI 0.18
■設計値 244.7GJ、基準値 630.6GJ

Nearly ZEB達成
一次エネルギー消費量：244.7GJ(BEI:0.18)／外皮性能(BPI):0.49