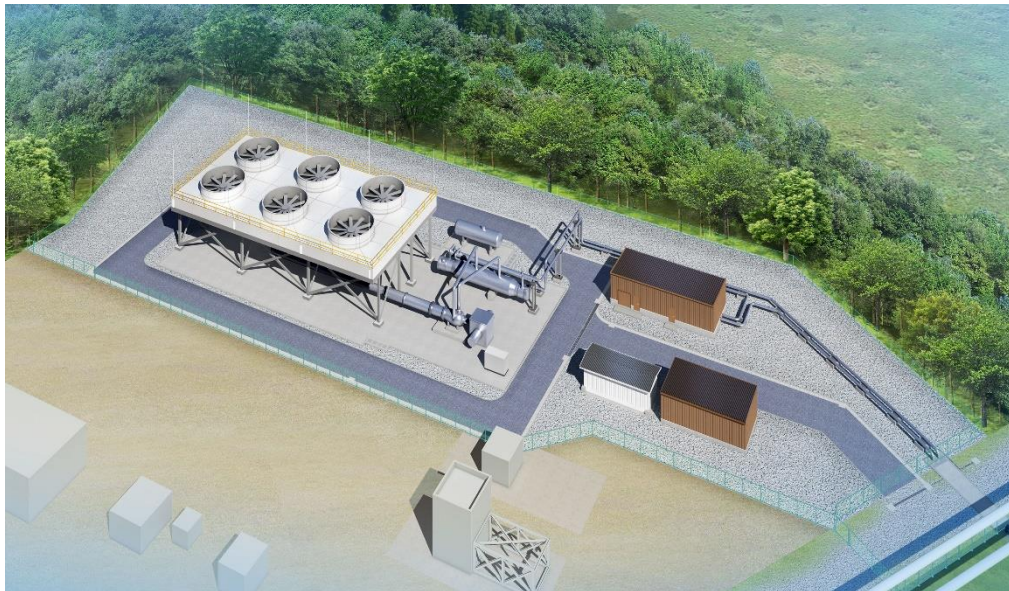


【事業の概要】

○事業会社名	森バイナリーパワー合同会社
○事業会社本店	北海道札幌市中央区大通東1丁目2番地
○代表者	齋藤 晋（北海道電力株式会社火力部長）
○資本金	1億円
○株主構成・出資比率	北海道電力株式会社 : 60% JFEエンジニアリング株式会社 : 30% 東京センチュリー株式会社 : 10%
○発電所名	森バイナリー発電所
○発電所建設地	北海道茅部郡森町濁川108-1、108-3、 110-6
○発電方式	空冷式バイナリー発電方式
○発電出力	2,000kW
○着工	2022年 8月（予定）
○営業運転開始	2023年11月（予定）

○施設完成予想CG



以上