

# 節電・省エネに向けた主な取り組み

2022年7月29日  
北海道電力株式会社






当社は、この夏、「我が家の節電宣言！実行キャンペーン」および「夏の節電チャレンジキャンペーン」の2つのキャンペーンを実施しています。



## 【ご参考】 節電方法のご紹介

節電の取り組みの目安としてご活用ください。

熱中症にご注意のうえ、冷房は状況に応じて適切にご利用願います。

機器	節電方法	節電効果 (削減率)
 エアコン	✓ 室内温度を28℃にする。 (右記の節電効果は室内温度を26℃から28℃にした場合の数値)	2.2%
	✓ すだれ、よしず、カーテンなどで窓からの日差しを和らげる。	1.5%
	✓ エアコンのフィルターを2週間に1回清掃する。	0.8%
 照明	✓ 不要な照明はすべて消す。	2.3%
	✓ リビング等の部屋の明るさを下げる。	3.9%
 テレビ	✓ 省エネモードに設定するとともに、画面の輝度を下げ、必要なとき以外は消す。	3.0%
 冷蔵庫	✓ 冷蔵庫の設定を「強」から「中」に下げ、扉を開ける時間をできるだけ減らし、食品を詰め込みすぎない。 ※ 食品の傷みにはご注意ください。 ✓ 壁との間に適切な間隔を空けて設置する。	1.8%
 炊飯器	✓ 早朝にタイマー機能で一日分をまとめて炊いて、冷蔵庫や冷凍庫に保存する。	3.0%

※当社の節電キャンペーン特設サイトから、他にも様々な節電方法をご確認いただけます。

ヒートポンプを利用した省エネ機器であるエアコンで、快適にお過ごしいただくため、キャンペーンを実施しています。

2022

# エアコン キャンペーン

2022年4/25(月) ▶ 9/30(金)まで



期間中に対象の機器をご購入されたお客さまの中から

グルメ カタログギフト

**5,000円相当  
プレゼント!**抽選で  
**500名**  
さま

\\ さらにチャンス! /

グルメカタログギフトに  
当選されなかった方の中から

オリジナルQUOカード

抽選で  
**2,000名**  
さま **500円分  
プレゼント!**

新築されるご自宅に太陽光発電設備を初期費用ゼロ円で設置。  
毎月定額のサービス料金だけでお手軽に  
太陽光発電の電気をご利用いただけます。



## サービスのイメージ



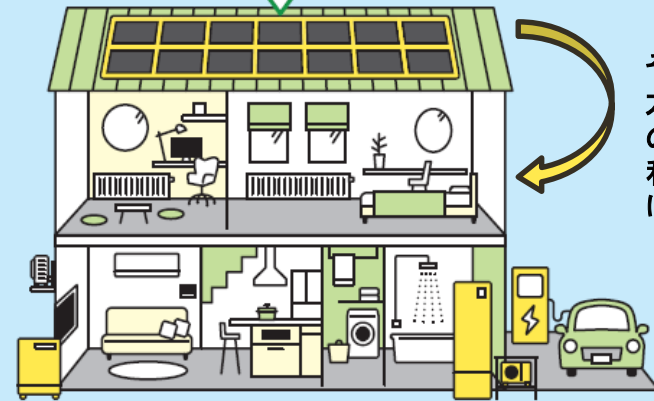
ほくてん

サービスのご提供

電気のご契約

サービス料金

初期費用のご負担なく  
太陽光発電設備を設置



そのまま  
太陽光発電  
の電気をご  
利用いた  
だけます



お客さま



ZEBコンサルティングを通じて、**省エネ・脱炭素をサポート**しています。

〔至近の事例〕

建物名：（仮称）札幌すすきの駅前複合開発計画  
 業種：複合施設（店舗・シネマコンプレックス・ホテル等）  
 エネルギー消費削減率：51%（ZEB Ready）  
 特徴：ZEB化が難しい大型・複合用途の物件で、ZEB Ready  
 認証を取得。道内最大のZEB物件（延床面積）。



〔その他のコンサルティング事例一覧〕（ ）はエネルギー消費削減率

美幌町役場庁舎 (57%)  
 大樹町役場庁舎 (54%)

公共施設

エムズ・インダストリー株式会社 社屋 (76%)  
 北開水エコンサルタント本社社屋 (55%)  
 北海道電気保安協会 事務所 (52%)  
 株式会社北王 社屋 (50%)  
 前田住設本社ビル (82%)

オフィスビル

商業施設・ホテル

メガセンターライアル伏古店 (67%)  
 江別 蔦屋書店 C棟 (72%)  
 とうや湖鶴雅リゾート 洸の譚 (51%)

複合施設

IKEUCHI GATEビル (63%)

※ZEB:Net Zero Energy Building

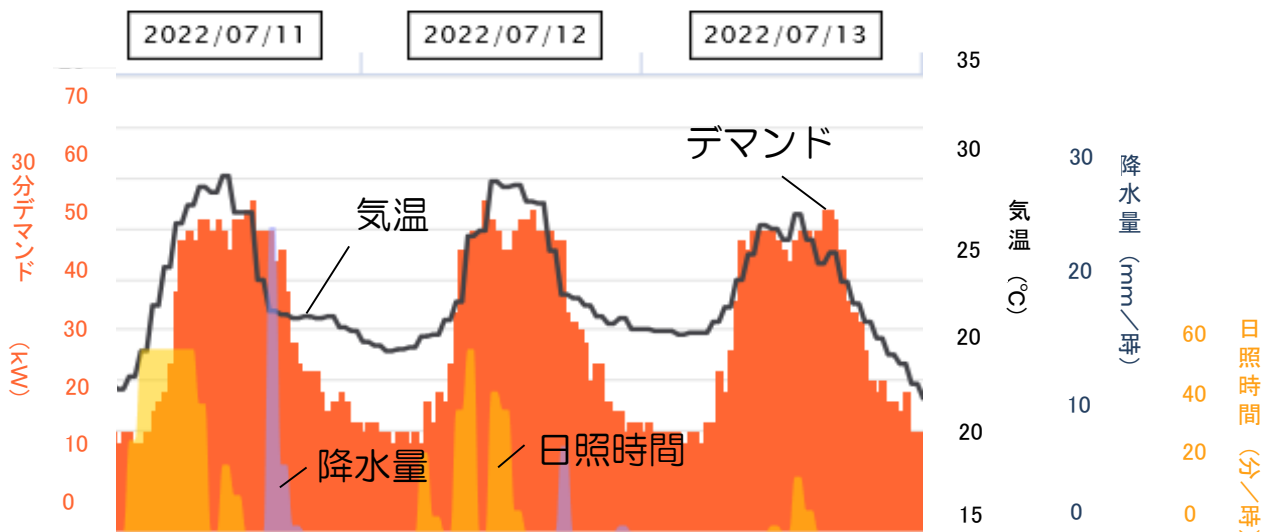
※削減率（設計値）の達成状況に応じて、ZEB（100%以上）、Nearly ZEB（75%以上）、ZEB Ready（50%以上）、ZEB Oriented（建物の用途により30または40%以上）に分けられる。

Web上で**30分ごとの平均ご使用電力（デマンド）**を見える化し、気温や降水量等との相関関係や業種ごとの傾向比較から、電気のご使用方法を見直すなど、省エネにご活用いただける無料のサービスです。

〔活用例〕

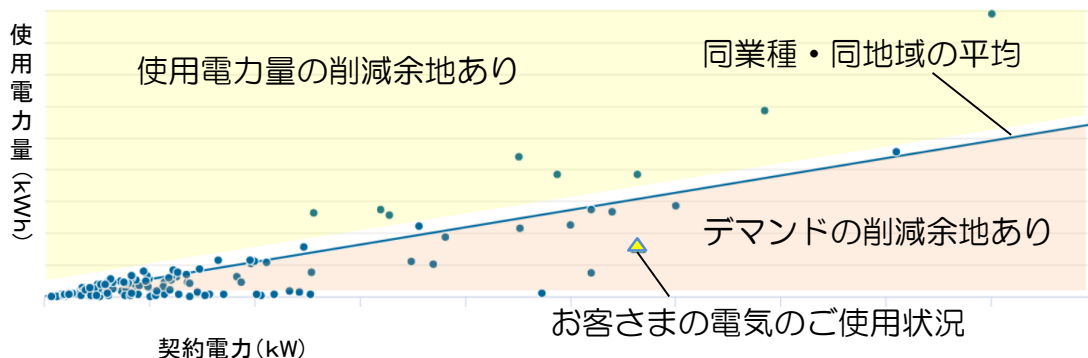
①デマンドの抑制

気温、降水量、日照時間とデマンド (kW) の相関関係を把握し、設備の稼働時間をずらすことでデマンドを抑制



②同業種・同地域との比較

お客さまの電気のご使用状況を確認し、使用電力量 (kWh) またはデマンド (kW) の削減余地を把握



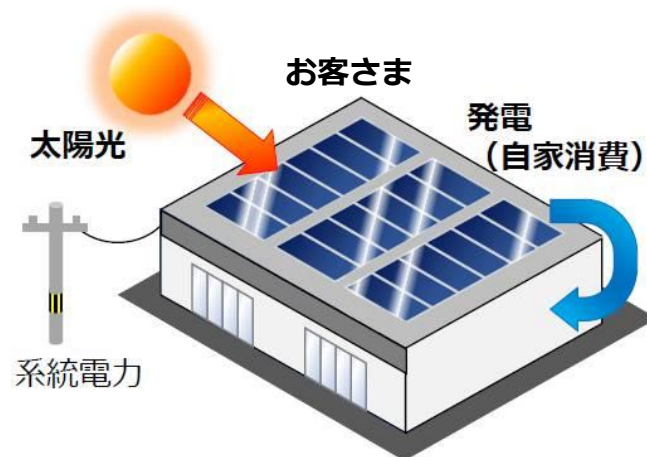
当社が太陽光発電設備をお客さま敷地内に所有・設置し、お客さまは**初期投資なく**、太陽光発電の電気をご利用いただけます。設備の**点検なども当社が一括**して行います。



設置・保守

サービス料金

発電量に応じて  
毎月お支払い



### 〔導入事例一覧〕

お客さま	太陽光発電設備容量	運用開始
イオン北海道株式会社 マックスバリュ沼ノ端店(苫小牧)	312.840kW	2021年3月
イオン北海道株式会社 マックスバリュ弥生店(苫小牧)	346.500kW	2021年3月